

Manual para la instalación del Software

Ambidata – LabWay-LIMS



ConycaI

2026/02/12

Instrucciones para Instalación de LabWay-LIMS

Índice

1) Consideraciones.....	3
2) Instalar Crystal Reports.....	4
3) Instalar Labway-LIMS®.....	5
4) Iniciar la aplicación.....	9
4.1 Desktop.....	9
4.2 Web.....	10

1) CONSIDERACIONES

Este documento tiene como objetivo apoyar la instalación de las aplicaciones que componen Ambidata LabWay-LIMS®. Las fases del proceso de instalación de las aplicaciones implicadas se mostrarán mediante imágenes ilustrativas.

Las aplicaciones a instalar son las siguientes, y deben instalarse en el orden que se indica a continuación:

1 – Runtime Crystal Reports (no es obligatorio)

Utilice la siguiente URL para descargar el archivo ZIP con el paquete de instalación de **Crystal Reports** de 32 e de 64 bits.

URL: <https://support-lwlms.tentamus.com/conycal/setups/RequiredComponents.zip>

Después de descargar el archivo ZIP, proceda como se explica a continuación en "**Instalar Crystal Reports**".

2 – LabWay-LIMS

Utilice las siguientes URL para descargar el archivo ZIP con el paquete de instalación para la aplicación LabWay-LIMS de 32 o 64 bits, según sea necesario.

URL 32 bits: https://support-lwlms.tentamus.com/conycal/setups/Setup_LabWay-LIMS.zip

URL 64 bits: https://support-lwlms.tentamus.com/conycal/setups/Setup_LabWay-LIMS_64.zip

AMBIENTE PP

URL 32 bits: [/Setup_LabWay-LIMS_PP.zip](#)

URL 64 bits: [/Setup_LabWay-LIMS_64_PP.zip](#)

Tras descargar el archivo ZIP, proceda como se explica a continuación en "**Instalar LabWay-LIMS**".

IMPORTANTE

- Las máquinas PC deben cumplir los siguientes requisitos:



Requisitos: PCs

Requisitos mínimos

- Sistema Operativo: Windows 10 21H2 o superior
- Microsoft .NET Framework 4.8
- Procesador i3 o superior
- 8 Gb Memoria RAM

Requisitos recomendados

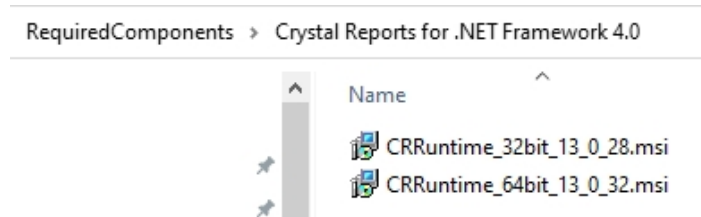
- Microsoft Office 2016 o superior
- 16 Gb Memoria RAM
- Espacio libre en disco: 40 GB SSD
- Resolución mínima del monitor 1366x768

- Si hay una instalación antigua de la aplicación en las maquinas PC, **se recomienda su eliminación**. Tras la eliminación, debe comprobar la carpeta de la aplicación, normalmente C:\Program Files (x86)\Ambidata\ para ver si hay algún archivo sin eliminar y, si es así, elimínelo;

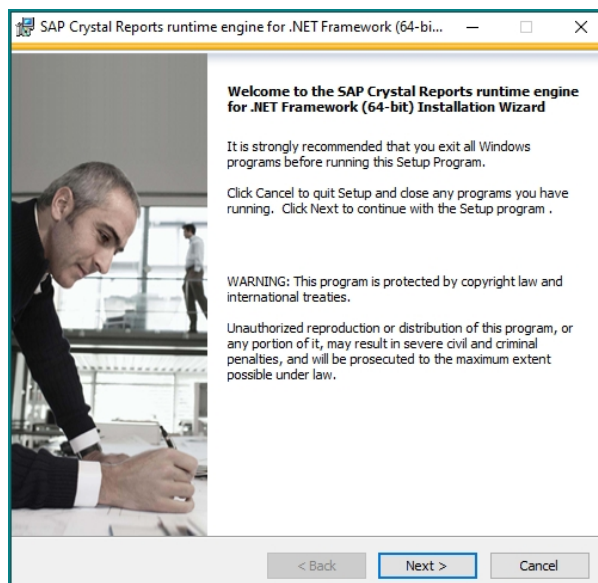
2) INSTALAR CRYSTAL REPORTS

A continuación, se describe cómo instalar **Crystal Reports**.

1. Compruebe si el archivo **Zip** descargado está bloqueado y, en caso afirmativo, desbloquéelo;
2. Descomprima el archivo **Zip** en una carpeta temporal. Al final de la instalación puede eliminar tanto el archivo **Zip** como su contenido descomprimido;
3. Elija la versión que desea instalar **-32 o 64 bits-** y ejecute el archivo **msi** correspondiente;



La instalación es bastante sencilla...



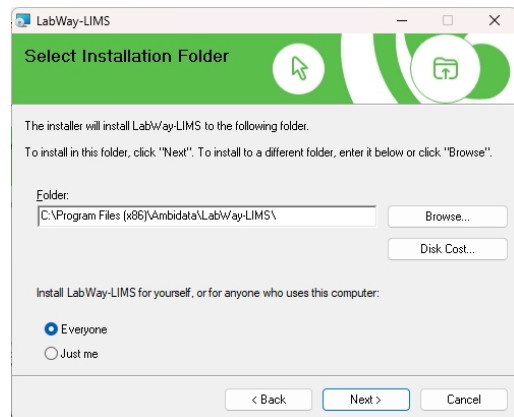
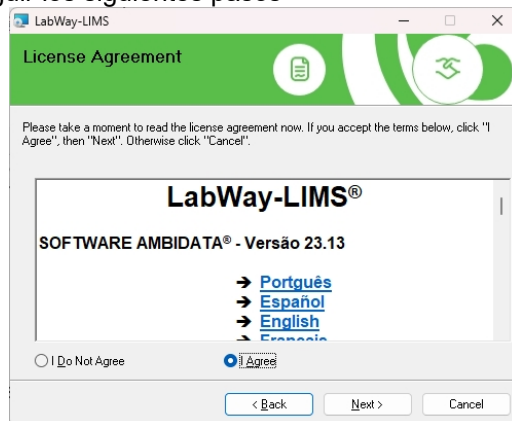
3) INSTALAR LABWAY-LIMS®

A continuación, se describe como instalar la aplicación **LabWay-LIMS®**.

1. Compruebe si el archivo **Zip** descargado está bloqueado; si es así, desbloquéelo;
2. Descomprima el archivo **Zip** en una carpeta temporal. Al final de la instalación puede eliminar tanto el archivo **Zip** como su contenido descomprimido;
3. Ejecute el archivo **Setup.exe** que iniciará la instalación de la aplicación;



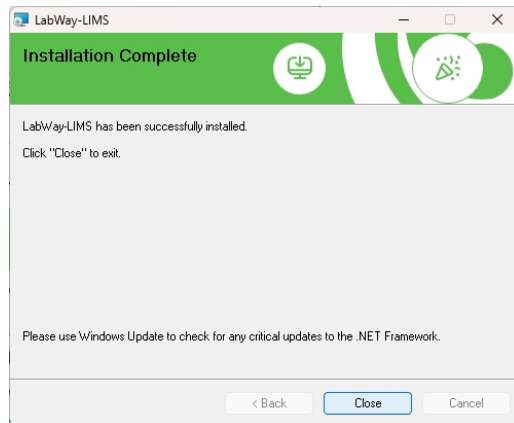
Seguir los siguientes pasos



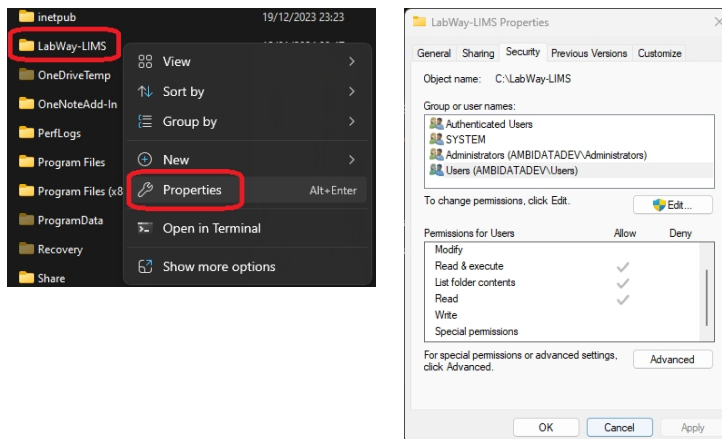
Es importante elegir la carpeta donde queremos instalar la aplicación, o aceptar la sugerencia realizada.

También podemos elegir si queremos instalar la aplicación para todos los usuarios de Windows del ordenador o sólo para nuestro usuario. En la práctica, esto significa que el acceso directo para lanzar la aplicación sólo estará disponible para nuestro usuario o para todos.

Si todo va bien, obtendremos el siguiente resultado.



Una vez finalizada la instalación, debemos ejecutar la aplicación para que se actualice inicialmente y esté lista para su uso. Sin embargo, antes de hacerlo, debemos comprobar que tenemos permisos de escritura en la carpeta donde se instaló la aplicación.



Si necesita asignar permisos de escritura, consulte [abajo](#).

Ahora ya podemos ejecutar la aplicación a través del acceso directo creado en el Escritorio. Aparecerá una pantalla en la que podrá comprobar que la aplicación se está actualizando.



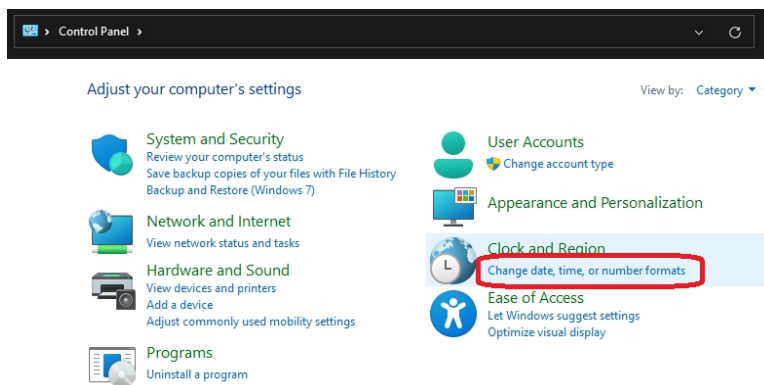
Cuando finalice la actualización, la ventana se cerrará automáticamente.

La actualización de LabWay-LIMS ha finalizado. Ya podemos utilizar la aplicación.

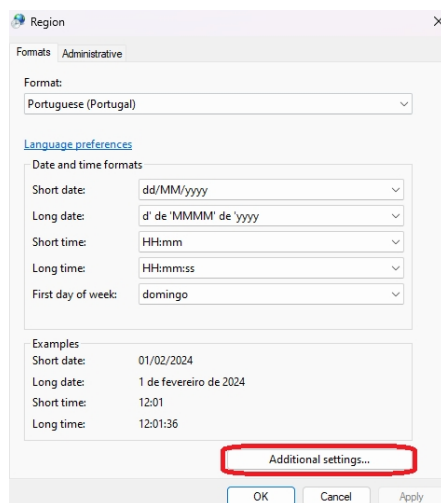
Al iniciar la aplicación, es posible que necesite ajustar tu configuración regional. Si es así, la aplicación detecta esta necesidad y abre la pantalla de configuración de Windows que permite hacerlo.

Esto se hace en el **Panel de control** de Windows, como se muestra a continuación:

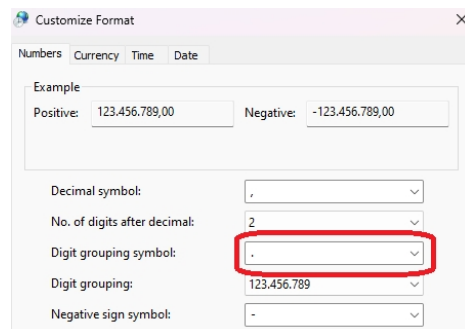
- Acceder al **Panel de Control**



- Seleccionar **Definiciones Adicionales**



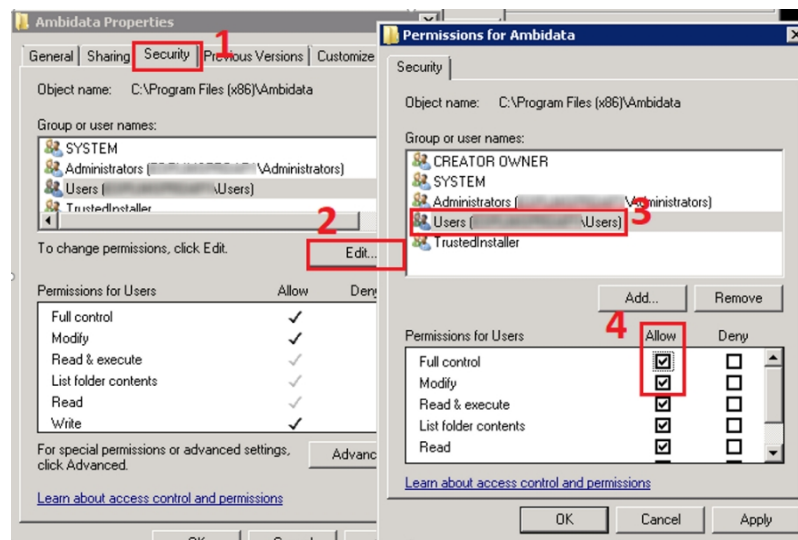
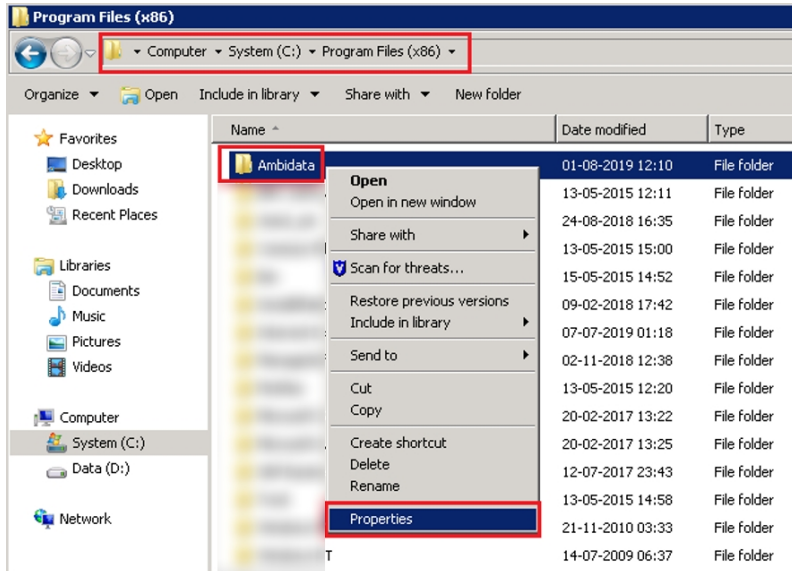
- En el campo indicado, sustituya el " " (espacio) por "." (punto).



IMPORTANTE:

Es necesario dar permisos de Lectura/Escritura a la carpeta local 'Ambidata' creada tras la instalación para los usuarios que vayan a utilizar la aplicación.

Para ello, sigue estos pasos:



4) INICIAR LA APLICACIÓN

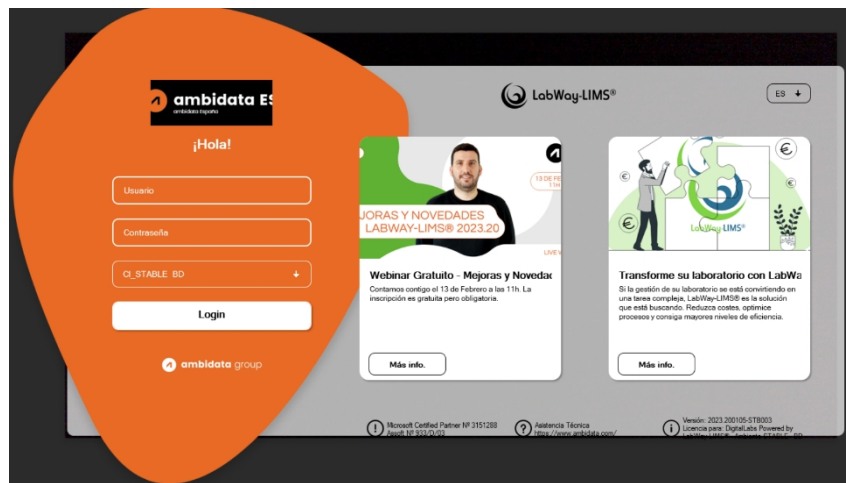
4.1 Desktop

Una vez completados los pasos del punto 2), aparecerá el icono de la aplicación en tu escritorio. Al hacer doble clic en él, se abrirá la pantalla de inicio de sesión, en la que deberá introducir su nombre de usuario y contraseña.

Las informaciones de login serán enviadas por email para los usuarios.



Icono de Inicio de sesión



Pantalla de login

4.2 Web

Para acceder a la aplicación via web deben utilizar el siguiente link:

<https://portals-conyca.tentamus.com/APortals>

Este enlace le devolverá a la pantalla de inicio de sesión web.

